

innex DS200

ドキュメントスキャナー

クイックスタートガイド

Innex DS200 ドキュメントスキャナーは、強力な20.1メガピクセルセンサーを搭載し、生産性を向上させるよう設計されており、面倒なスキャン作業とはもうお別れです。

Innex DS200を使えば、効率的で高品質なスキャンを行うことができ、ドキュメントの処理が革新されます。シームレスで生産的なスキャン体験を始めましょう！

InnexScanは、ドキュメントや書籍のスキャン、OCR（光学文字認識）機能によるテキスト認識や、PDF、Word、Excel形式へのエクスポート、バーコードスキャンなど、多彩な機能を解放します。

詳細情報については以下をご覧ください：

Innex DS200

<https://funtechinnovation.com/ja/innex/innex-document-scanner-DS200/>

InnexScan

<https://funtechinnovation.com/ja/software/innexscan/>



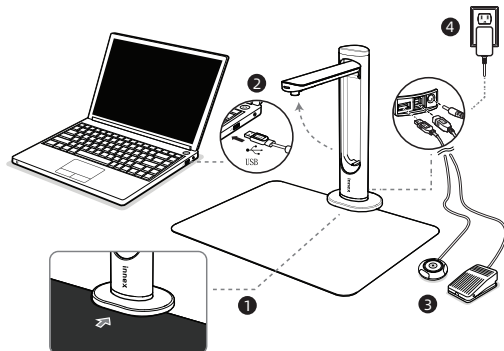
InnexScan

ご使用の前に本書を必ずお読みください。

セットアップ

- 1 スキャニングパッドをDS200の前に配置し、DS200のアームを開きます。
- 2 USBケーブルをDS200背面のUSB Bポートに接続し、もう一方の端をコンピューターのUSBポートに接続します。
- 3 ハンドボタンまたはフットペダルをDS200背面のUSB Aポートに接続します。
- 4 ACアダプターをDS200の電源ポートに接続し、コンセントに差し込んでください。

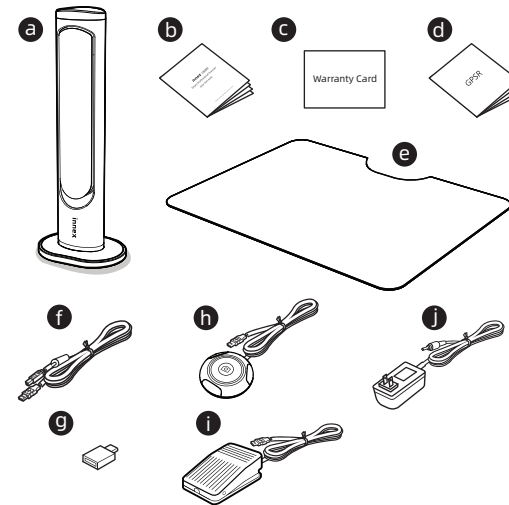
⚠ 付属のUSBケーブル及びACアダプター以外を使用しないでください。



注意：スキャンパッドがスキャナーベースに接触していることを確認してください。

同梱品

- | | | | |
|---|---------------|---|--------------------|
| a | DS200 | g | USB-C - USB Aアダプター |
| b | クイックスタートガイド | h | ハンドボタン |
| c | 延長保証に関して | i | フットペダル |
| d | 保証と安全に関するお知らせ | j | ACアダプター |
| e | スキャニングパッド | k | |
| f | USBケーブル | l | |

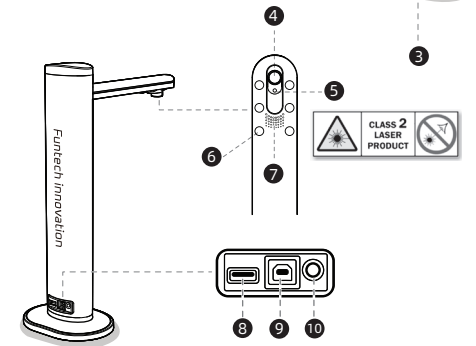


DS200各部名称

- 1 LEDインジケーター
- 2 LEDランプボタン
- 3 ベース
- 4 カメラレンズ
- 5 レーザー
- 6 LEDランプ (x6)
- 7 マイク
- 8 USB Aポート
- 9 USB Bポート
- 10 電源ポート

システム準備完了	緑 (点灯)
スキャン中	緑 (点滅)
録画中	赤 (点滅)

LEDは、DS200がパソコンまたはMacに接続され、InnexScanがアクティブな場合のみ点灯/点滅します。



製品仕様

イメージセンサー	CMOSセンサー
最大解像度	5888 x 4522ピクセル (2600万画素)
出力DPI	Approx. 300dpi (A3)
最大撮影範囲	A3 (16.77 x 12.59" / 426 x 320mm)
スキャンスピード	1.5秒 (A3ページ)
色域	24ビット
レンズフォーカス	単焦点
レーザー	内蔵
光源	内蔵高輝度LED
スキャン方法	ハンドボタン/フットペダル/ソフトウェア/自動スキャン
出力フォーマット	画像: JPG/TIFF/BMP/PNG ドキュメント: PDF (画像/検索可能/テキスト)/Excel/Word/Txt E-book: EPUB テキスト読み上げ (Windowsのみ) : MP3/WAV 動画: AVI/MP4/FLV
インターフェイス	USB 2.0 Type B x 1 (パソコンへの接続) USB 2.0 Type A x 1 (スイッチ接続用)
電源	5V/2A
外形寸法	折りたたみ時: 110 x 150 x 402mm 使用時: 307 x 150 x 402mm
製品質量	約1.2 kg

動作環境

対応OS	Windows 10/11; MacOS 11以降
CPU	Intel i5 以上 (Windows)
RAM	最小8GB/ 推奨16GB以上
ストレージ	HDDに20GB以上の空きスペース
I/Oポート	USB 2.0ポート

専用ソフトウェアInnex Scanに関して

InnexScan は、DS200 のすべての機能を解放するソフトウェアで、さまざまなニーズに対応する以下のモードを備えています。

モード	詳細
クイックスキャン	このモードでは、ワンタッチで、事前に設定されたスキャンを迅速かつ効率的に実行することができます。
写真	このモードでは、スナップショットを撮影し、JPGやBMP、PNG、またはTIFF形式で保存できます。
書類・名刺・領収書	このモードは、書類や名刺などのスキャンに適しています。パワフルな画像処理アルゴリズムにより書類の損傷した端を補修したり、文字の向きに基づいてページを回転させることができます。また、JPEGやPDFファイルへの直接スキャンが可能で、OCR機能を使用してスキャンデータを編集可能なWord、Text、またはExcelファイルに変換することもできます。
書籍	このモードは、本や雑誌などのスキャンに適しています。自動スキャン、曲がったページの平坦化、指の映り込みの消去、背景の強調、ページの分割などの高度な機能を備えています。
バーコード	このモードは、バーコードやQRコードのスキャンと認識に対応しています。スキャン結果をJPEG、Text、Excel、またはPDF形式で直接保存できるため、データ管理を簡単かつ効率的に行うことができます。

ビジュアライザー	このモードでは、接続されたプロジェクターやHDTVにオブジェクトや書類をリアルタイムで投影できます。また、ビデオチュートリアルや録画などにも適している他、スムーズなプレゼンテーションも可能になります。
OCR	このモードでは、スキャンした画像を一括して検索可能なPDFファイルや編集可能なWord、Excel、Textファイルに変換できます。100以上の言語に対応しています。

InnexScan のダウンロードとインストールは、以下のリンクから行ってください。

<https://funtechinnovation.com/ja/downloads/>

InnexScan の使い方については、以下のリンクからダウンロードできるInnexScan 操作マニュアルを参照してください。

<https://funtechinnovation.com/ja/downloads/>

UK	REP	APEX CE SPECIALISTS LIMITED 89 PRINCESS STREET, MANCHESTER, M1 4HT, UK
EC	REP	APEX CE SPECIALISTS GMBH HABICHTWEG 1 41468 NEUSS GERMANY



Vous êtes responsable de remettre tous les appareils électriques et électroniques usagés à des points de collecte correspondants.
Pour en savoir plus: www.quefairedelesdechets.fr

FR

レーザー光について

本製品は、次の規格に基づく、クラス2のレーザー製品です。
・JIS C 6802: 2014



レーザー光をのぞきこんだり、周りの人にレーザー光をむけないでください。

出力: 1mW以下
波長: 400~700 nm
最小パルス幅: 0.5mSec

⚠ 警告

- ① レーザー光が人や動物の眼に入らないよう十分注意してください。
- ② レーザー光を直接見ないでください。
- ③ 光学機器（望遠鏡や双眼鏡など）でレーザー光を直接見ないでください。
- ④ 爆発の危険のあるガスにはレーザー光を当てないようにしてください。
- ⑤ 製品知識を持たない方の手の届くところに保管しないでください。
- ⑥ 本製品を廃棄する際は知識を持たない方の手に渡らないようにしてください。



Diode Laser

Max. output power: < **1 milliwatt**
Wavelength: **400-700 nanometers** (visible light)
Min. divergence: **0.5 milliradian**
Output: **Continuous (CW)**
Laser hazard classification: **Class 2**

Laser Safety Facts



Laser hazards

Do not look into the direct or reflected beam; can cause eye injury up to 50 ft (15 m) away.

Visual interference (glare) with pilots and drivers

Interferes with vision up to 1050 ft (320 m) away. Can be a distraction up to 2 miles (3.2 km) away. **NEVER point any laser towards aircraft or vehicles; it is unsafe and illegal.**

Safe use guidance

Class 2 lasers are considered safe for accidental eye exposure. Do not look or stare into beam. Do not aim at aircraft. ***This is not a toy.*** Always supervise children.

Additional safety information online

Scan the QR code above, or visit LaserSafety.info/2

Fun Technology Innovation Inc.